

健診センターのご案内



全身がん検査
PET
(CT)
公立松任石川中央病院



特定保健指導
当日実施！
・保健師
・管理栄養士



全身がん検査
DWIBS
(MRI)
能美市立病院



あんしん！
能美市立病院
と密な連携！



ゆったり！
健診センター
専用フロア



女性技師による
(有資格者)
マンモ撮影

能美市立病院 健診センター

0761-55-2310

(お問合せ時間 11:00~16:30)

〒929-0122

石川県能美市大浜町ノ85番地

国民健康保険能美市立病院 健診センター

8:30~12:00 (平日)



ひぼ能ん

ゆず美ん

能美市公式キャラクター

定期健診

※特殊健康診断についてはお問い合わせください。

■ 定期健診 A

- ・料金(税込) 6,640円
- ・所要時間 約1時間
- ・実施日 平日(午前中)

追加できるオプション検査
(参照) オプション項目・料金表

～検査項目～

- ・診察・計測
- ・眼検査
- ・聴力
- ・尿検査

- ・胸部レントゲン

■ 定期健診 B

- ・料金(税込) 9,900円
- ・所要時間 約2時間
- ・実施日 平日(午前中)

追加できるオプション検査
(参照) オプション項目・料金表

～検査項目～

- ・診察・計測
- ・眼検査
- ・聴力
- ・尿検査

- ・血液検査
- ・心電図
- ・胸部レントゲン

■ 雇用時健診

- ・料金(税込) 9,900円
- ・所要時間 約2時間
- ・実施日 平日(午前中)

追加できるオプション検査
(参照) オプション項目・料金表

～検査項目～

- ・診察・計測
- ・眼検査
- ・聴力
- ・尿検査

- ・血液検査
- ・心電図
- ・胸部レントゲン

協会けんぽの生活習慣病予防検診

■ 一般健診

35～74歳の方

- ・料金(税込) 5,282円
- ・所要時間 約3時間
- ・実施日 平日(午前中)

～検査項目～

- ・診察など
- ・身体計測
- ・血圧測定
- ・尿検査
- ・便潜血反応検査
- ・血液検査
- ・心電図検査
- ・胸部レントゲン検査
- ・胃部レントゲン検査
- ・眼底検査(必要時)

追加できる健診・検診

- ・乳がん検診(40～74歳の偶数年齢の女性)
- ・子宮頸がん検診(36～74歳の偶数年齢の女性)
- ・肝炎ウイルス検査(一般健診を受ける方)
- ・付加健診(40・45・50・55・60・65・70歳の方)

■ 子宮頸がん検診(単独)

20～38歳の偶数年齢の女性の方

- ・料金(税込) 970円
- ・所要時間 約1時間
- ・実施日 金曜日
午後2:30～4:00

～検査項目～

- ・問診
- ・細胞診

人間ドック

■ 日帰り/一泊ドック

<男性>

- | | 日帰り | 一泊 |
|---------|---------|---------|
| ・料金(税込) | 36,500円 | 58,200円 |
| ・所要時間 | 約3時間/ | |
| ・実施日 | 平日(午前中) | |

<女性>

- | | 日帰り | 一泊 |
|-------|---------|---------|
| ・料金 | 44,700円 | 66,400円 |
| ・所要時間 | 約3時間/ | |
| ・実施日 | 平日(午前中) | |

※一泊ドックの方

宿泊施設はスーパーホテル石川・能美根上
2食分のチケットをお渡しします
宿泊施設を利用しない場合も料金変更なし

～検査項目～

- 診察・計測
- 眼検査
- 聴力
- 尿検査
- 血液検査
- 腹部
- 大腸検査
- 心臓
- 胸部
- 頸部 (一泊ドックのみ)
- 胃部検査
- 頭部
- 乳房
- 子宮

★…女性のみ検査

■ 脳ドック

- ・料金(税込) 37,500円
- ・所要時間 約2時間
- ・実施日 平日(午前中)

追加できるオプション検査
(参照) オプション項目・料金表

～検査項目～

- 診察・計測
- 眼検査

- 尿検査
- 血液検査

- 心臓
- 胸部
- 頸部

- 頭部

オプション検査

■ 全身がん健診

NEW!!

どちらも大きなドーナツ型の装置に横たわって行う検査です。

PET健診

がん細胞が正常な細胞よりもブドウ糖を非常に多く取り込む性質を利用した検査です。ブドウ糖に似た検査薬が多く集まっている部分にがんが発生している可能性があります。

- ・料金(税込) 88,000円
- ・実施日 平日

公立松任石川中央病院（広域医療連携病院）での撮影となります。



ドゥイブス DWIBS健診

電磁波を体に照射し、水の動きを見てがん細胞の有無を判断します。がん細胞同士は間隔が狭いため、水の動きが遅くなります。この水のスピードの違いからがん細胞を探します。

- ・料金(税込) 65,000円
- ・実施日 火～木曜日

当院（能美市立病院）での撮影となります。



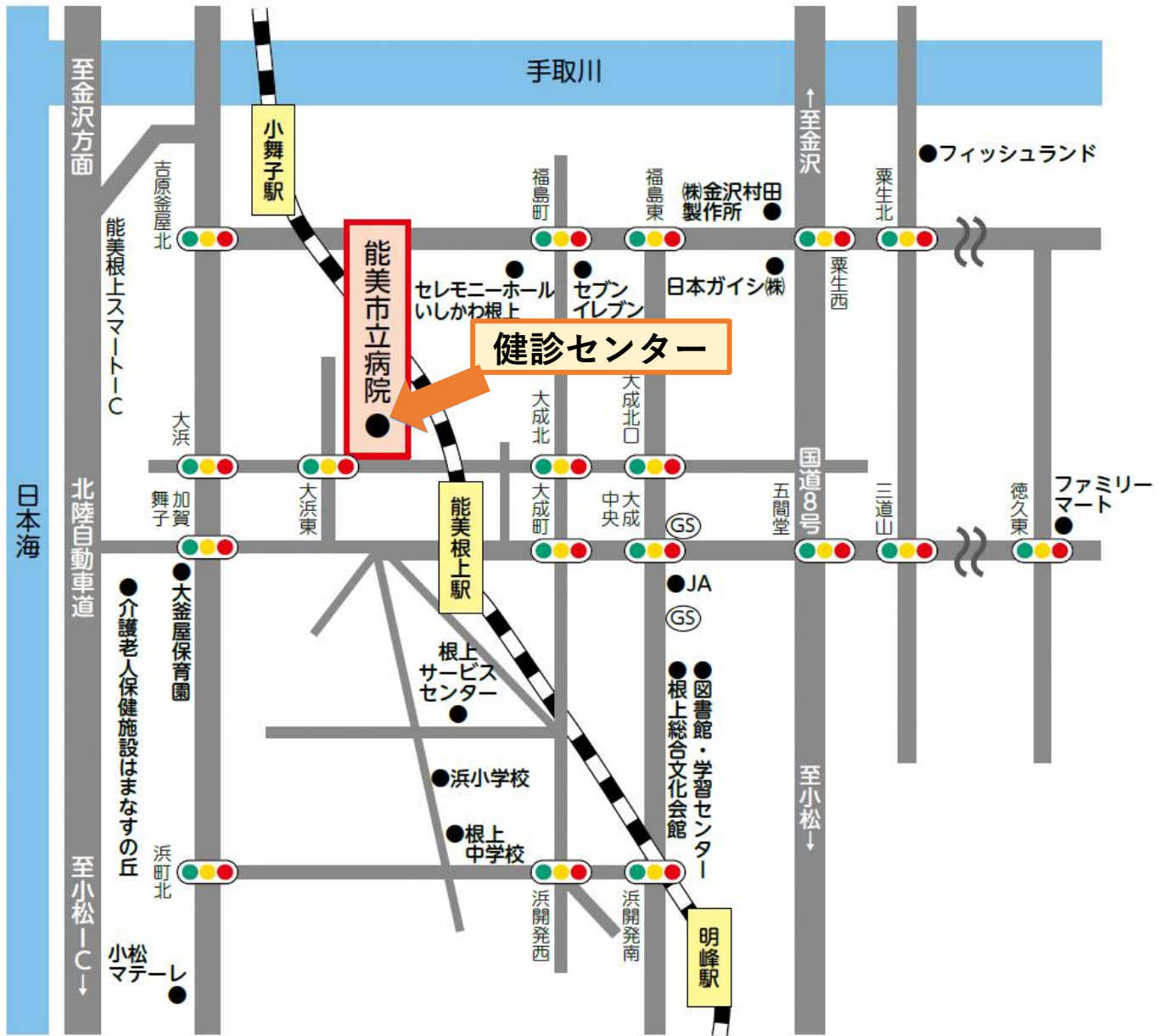
■ その他のオプション

20種類以上の各種オプション検査

定期健診や人間ドックに追加できる、様々なオプション検査をご用意しています。ご自身で気になるところをお選びいただけます。詳しくはお問い合わせいただくか別紙「オプション項目・料金表」をご覧ください。

※健診・ドックコースによっては、お申し込みいただけないオプションもあります。

アクセス



能美市立病院
健診センター（直通）
TEL 0761-55-2310

「受診までの流れ」

1

予約

- ・完全予約制です。
- ・電話にて受付ます。

2

受診案内 ・問診回答

- ・受診案内
- ・オプション検査の希望がある場合、**2週間前までに**お申し込みください

3

受診

- ・月～金曜日（祝日除く）
- ・8:30～12:00

4

結果

- ・3～4週間で郵送します

DWIBS (オプション検査)のご案内

Diffusion-weighted Whole body Imaging with Background Suppression



DWIBS(ドゥイブス:背景抑制広範囲拡散強調画像)は、MRI(磁気共鳴断層撮影法)を使用して体の広い範囲にわたってがんや転移を探す全身がん検査です。

体内の水分子の主要成分である水素原子核を磁気共鳴映像化することで、患部の正確な診断と転移の進行状態を調べることができます。

他の検査法と比べて絶食や検査薬の注射がなく、待機時間が短いため、簡単で負担の少ない検査法として注目されています。

放射線を使用しないため被ばくの恐れがなく、検査後に放射性物質が残ることもありません。

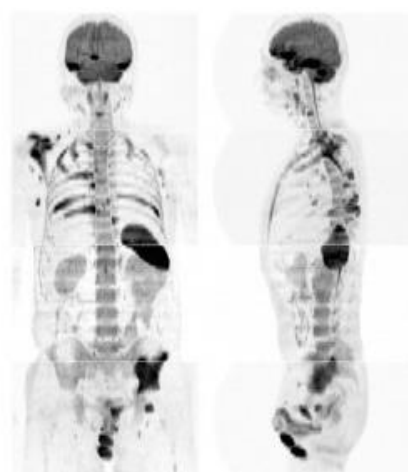
●DWIBSのメリット:

- 検査時間が短い(30分~40分)
- 検査薬の注射が不要。
- 検査前の食事制限が不要。
- 放射線による被ばくの恐れがない。
- 糖尿病や腎不全の方も検査可能。
- 軟部組織や神経系の撮影に優れている。

●DWIBSのデメリット:

- 細胞の密集度が低いがんは発見しにくい(肺や心臓の周囲など)。

当院では、通常のがん検診のオプション検査(追加検査)としてご用意しております。検査をご希望の方は、担当職員にご相談ください。



特定健診 特定保健指導




特定健診
特定保健指導って何??

✓ 特定健診とは

40歳～74歳の方に
メタボリックシンドローム健診を行います。

✓ 特定保健指導とは

生活習慣の改善による効果が期待できると判定された方を対象に、当院の保健師等が生活習慣の見直しをサポートします。



能美市立病院で
特定健診・特定保健指導受けられます！！
詳しくは健診センターまでお問合せください。