

能美市立病院で診て  
もらいたいけど  
自分では行けない…

そんな時は

ご利用料金はかかりません

# ナースカー

をご利用ください！

～急な受診のお手伝いをします～



ご利用いただける条件は—

○診察してほしいが、介助者がいなくご自分で動けない方

- ・発熱や食欲不振が続く
- ・転んで強い痛みがある
- ・持病が悪化した

○かかりつけ医からの指示や

ケアマネジャーからの紹介がある方



こんな場合はご利用いただけません

○いつもの受診

○予約していた受診

○1分1秒を争うような緊急の場合(救急車をおすすめします)

ご利用の際の注意事項



○病院スタッフが電話で病状を詳しく伺います

○健康保険証やいつも服用しているお薬

○入院できるご用意(タオル、肌着、寝間着など)

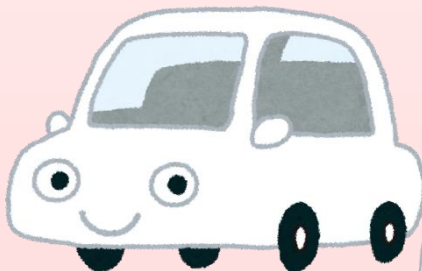
※貸し出し(有料)あります！

受付時間

(月～金)

※土日祝日を除く

8:30～16:30



能美市立病院 ☎0761-55-0560(代)地域連携室まで